

| Nr | Name | Wert | Gehäuse | Kommentar | Stück |
|-----------|---------------|--------------------------------|---------------------|---------------------------------|-------|
| 1 | C1 | 100µF, 35V oder 50V | C_ELKO_RM3,5_DM8 | . | 1 |
| 2 | C7 | 220µF, 35V oder 50V | C_ELKO_RM5,08_DM10 | . | 1 |
| 3 | C2 | 0,1µF = 100nF | C2,5X10_RM2,54-7,62 | Kennzeichnung 104 | 1 |
| 4 | C8 | 0,033µF = 33nF | C2,5X10_RM2,54-7,62 | Kennzeichnung 333 | 1 |
| 5 | C11 | 0,047µF = 47nF | C2,5X10_RM2,54-7,62 | Kennzeichnung 473 | 1 |
| 6 | D2 | LED gelb | LED_3MM | . | 2 |
| 7 | D3 | LED gelb | LED_3MM | . | |
| 8 | D1 | 1N4148 | DO35 | . | 3 |
| 9 | D18 | 1N4148 | DO35 | . | |
| 10 | D22 | 1N4148 | DO35 | . | |
| 11 | D5 | UF4003 | DO41 | . | 6 |
| 12 | D6 | UF4003 | DO41 | . | |
| 13 | D10 | UF4003 | DO41 | . | |
| 14 | D11 | UF4003 | DO41 | . | |
| 15 | D20 | UF4003 | DO41 | . | |
| 16 | D21 | UF4003 | DO41 | . | |
| 17 | D12 | 1N5401 | DO201AD | . | 9 |
| 18 | D13 | 1N5401 | DO201AD | . | |
| 19 | D15 | 1N5401 | DO201AD | . | |
| 20 | D16 | 1N5401 | DO201AD | . | |
| 21 | D4 | 1N5401 | DO201AD | . | |
| 22 | D7 | 1N5401 | DO201AD | . | |
| 23 | D14 | 1N5401 | DO201AD | . | |
| 24 | D17 | 1N5401 | DO201AD | . | |
| 25 | D8 | 1N5401 | DO201AD | . | |
| 26 | D19 | BZX55 6V8 | DO35 | Z-Diode 6,8V; 0,5 W | 1 |
| 27 | IC1 | KB817 | DIL4 | oder: PC817X, LTV817 | 6 |
| 28 | IC5 | KB817 | DIL4 | . | |
| 29 | IC3 | KB817 | DIL4 | . | |
| 30 | IC6 | KB817 | DIL4 | . | |
| 31 | IC7 | KB817 | DIL4 | . | |
| 32 | IC8 | KB817 | DIL4 | . | |
| 33 | IC2 | PIC16F630 | DIL14 | muss programmiert werden | 1 |
| 34 | IC2 | Socket DIP14 | DIL14 | . | 1 |
| 35 | IC4 | 7805 | TO220 | . | 1 |
| 36 | K1, K2 | B 0 | KLEMME_5,08 | . | 3 |
| 37 | K8, K9 | SR- SR+ | KLEMME_5,08 | . | |
| 38 | K22, K23 | SL- SL+ | KLEMME_5,08 | zus. mit K8/K9 als 4pol. Klemme | |
| 39 | K11, K12, K13 | BL BM BR | KLEMME_5,08 | . | 1 |
| 40 | S2 | DIP-Schalter 3pol. | DIL6 | . | 1 |
| 41 | R1 | 4,7k | 0207 | gelb-lila-rot-gold | 3 |
| 42 | R4 | 4,7k | 0207 | . | |
| 43 | R23 | 4,7k | 0207 | . | |
| 44 | R2 | 180 | 0207 | braun-grau-braun-gold | 2 |
| 45 | R3 | 180 | 0207 | . | |
| 46 | R5 | 150 | 0207 | braun-grün-braun-gold | 5 |
| 47 | R6 | 150 | 0207 | . | |
| 48 | R11 | 150 | 0207 | . | |
| 49 | R16 | 150 | 0207 | . | |
| 50 | R18 | 150 | 0207 | . | |
| 51 | R12 | 6,2k | 0207 | blau-rot-rot-gold | 1 |
| 52 | R13 | 22k | 0207 | rot-rot-orange-gold | 1 |
| 53 | R14 | 10k | 0207 | braun-schwarz-orange-gold | 1 |
| 54 | R15 | 680k | 0207 | blau-grau-gelb-gold | 1 |
| 55 | R17 | 100 | 0207 | braun-schwarz-braun-gold | 1 |
| 56 | R19 | 1,1 ; 0,5 W | 0207 | braun-braun-schwarz-silber-... | 4 |
| 57 | R20 | 1,1 ; 0,5 W | 0207 | . | |
| 58 | R21 | 1,1 ; 0,5 W | 0207 | . | |
| 59 | R22 | 1,1 ; 0,5 W | 0207 | . | |
| 60 | R25 | 18k | 0207 | braun-grau-orange-gold | 3 |
| 61 | R26 | 18k | 0207 | . | |
| 62 | R27 | 18k | 0207 | . | |
| 63 | Rel1 | RT424-12 | RELAIS-FTR-F1 | oder: RT424-12, EMI-SS-212D | 1 |
| 64 | T1 | BC547 | TO92A | . | 2 |
| 65 | T2 | BC547 | TO92A | . | |
| 66 | T3 | IRF530N | TO220 | . | 1 |
| 67 | T3 | KUEHLKOERPER_SK09_V4330 | KUEHLKOERPER_SK09 | . | 1 |
| 68 | T3 | Schraube M3 * 6 mm, Rundkopf | . | Kühlkörperbefestigung | 1 |
| 69 | T3 | Mutter M3 | . | Kühlkörperbefestigung | 1 |
| 70 | . | Distanzhülsen, Kunststoff, 5mm | . | Platinenbefestigung | 4 |
| 71 | . | Schraube Pan-Head 3x16mm | . | Platinenbefestigung | 4 |
| optional: | | | | | |
| 72 | . | Gehäuse | . | Hammond 1591BFL | 1 |
| 73 | . | Schraube Senkkopf M3x16mm | . | Gehäuseverschraubung | 4 |
| 74 | . | Schraube Pan-Head 3x12mm | . | Gehäusebefestigung | 2 |

In der Ausführung „Oneway Simplex“ entfallen gegenüber der Ausführung „Oneway Station“ die Bauteile für den Steuereingang SL+/SL- und für den Gleis Ausgang BM. Es entfallen somit folgende Bauteile:

| Nr | Name | Wert | Gehäuse | Kommentar |
|-----------|-------------|-------------|----------------|---------------------|
| 14 | D11 | . | . | wird nicht bestückt |
| 15 | D20 | . | . | wird nicht bestückt |
| 16 | D21 | . | . | wird nicht bestückt |
| 21 | D4 | . | . | wird nicht bestückt |
| 28 | IC5 | . | . | wird nicht bestückt |
| 31 | IC7 | . | . | wird nicht bestückt |
| 38 | K22, K23 | . | . | wird nicht bestückt |
| 47 | R6 | . | . | wird nicht bestückt |
| 43 | R23 | . | . | wird nicht bestückt |

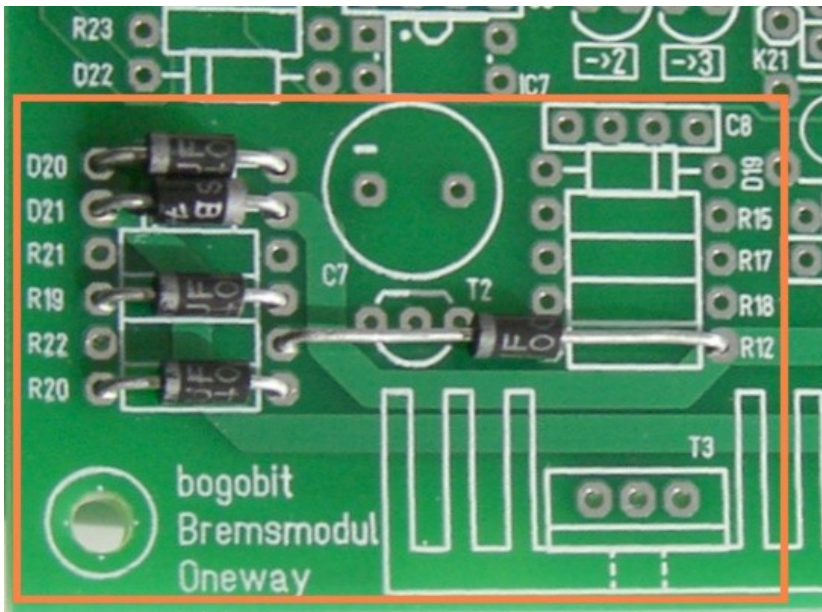
In der Ausführung „Oneway ABC“ entfallen gegenüber der Ausführung „Oneway Station“ folgende Bauteile:

| Nr | Name | Wert | Gehäuse | Kommentar |
|----|------|-------------------------|---------------------|---------------------|
| 2 | C7 | 220µF, 35V oder 50V | C_ELKO_RM5,08_DM10 | wird nicht bestückt |
| 4 | C8 | 0,033µF = 33nF | C2,5X10_RM2,54-7,62 | wird nicht bestückt |
| 24 | D17 | 1N5401 | DO201AD | wird nicht bestückt |
| 42 | R17 | 100 | 0207 | wird nicht bestückt |
| 49 | R18 | 150 | 0207 | wird nicht bestückt |
| 51 | R12 | 6,2k | 0207 | wird nicht bestückt |
| 54 | R15 | 680k | 0207 | wird nicht bestückt |
| 57 | R21 | 1,1 ; 0,5 W | 0207 | wird nicht bestückt |
| 58 | R22 | 1,1 ; 0,5 W | 0207 | wird nicht bestückt |
| 65 | T2 | BC547 | TO92A | wird nicht bestückt |
| 66 | T3 | IRF530N | TO220 | wird nicht bestückt |
| 67 | T3 | KUEHLKOERPER_SK09_V4330 | KUEHLKOERPER_SK09 | wird nicht bestückt |

In der Ausführung „Oneway ABC“ werden folgende Bauteile gegenüber der Ausführung „Oneway Station“ anders bestückt:

| Nr | Name | Wert | Gehäuse | Kommentar |
|-------|-----------|---------------|---------|---|
| 26 | D21 | SB140 | DO41 | Einbaurichtung entgegengesetzt zum Bestückungsdruck |
| 25 | D20 | UF4002/UF4003 | DO41 | Bestückung gemäß Bestückungsdruck |
| 56 | „R19“ | UF4002/UF4003 | DO41 | Bestückung an Stelle von R19, Orientierung wie D20 |
| 57 | „R20“ | UF4002/UF4003 | DO41 | Bestückung an Stelle von R20, Orientierung wie D20 |
| 59,51 | „R22-R12“ | UF4002/UF4003 | DO41 | Bestückung von rechtem Pin R22 zu rechtem Pin R12, Orientierung wie D20 |

Das folgende Bild (vom Oneway 3.2) zeigt die Bestückung dieser Dioden. Im rot umrahmten Bereich werden keine weiteren Bauteile mehr bestückt.



Änderungshistorie:

2014-05-24 Platine Version 3.4: Neuanlage
2015-03-01 R19, R20, R21, R22 = 1,1 Ω
2015-07-06 D5, D6, D10, D11 = UF 4003